



Centre de Don du Sang
Nouvelle-Calédonie



AIDER

AGIR
VIVRE

DONNER OFFRIR

SOIGNER S'ENGAGER

SAUVER

CONTRIBUER PARTAGER

DONNEZ VOTRE SANG

Un petit geste...

Donner un peu de soi en prenant un peu de son temps pour sauver une vie : n'est-ce pas le meilleur exemple de solidarité et de générosité que l'on puisse trouver ?

Quelques minutes pour quelques centilitres de sang et vous pourrez vous dire que quelqu'un est en vie grâce à vous parce que, dans ses veines, coule un peu de votre sang.

... pour une grande cause !

Le sang est essentiel au bon fonctionnement de notre organisme. Aujourd'hui encore, aucun produit ne peut se substituer complètement au sang humain. La générosité des donateurs de sang calédoniens est donc indispensable ! Combien de patients, d'accidentés, d'opérés, de jeunes accouchées ou de nouveau-nés n'auraient pu vivre sans transfusion sanguine et vont bien aujourd'hui grâce au sang qu'ils ont reçu ? Alors, venez donner votre sang, nous comptons sur vous !

▶▶▶ **Un petit geste...
pour une grande cause !**

Sommaire

Comprendre pour donner

● Chiffres et enjeux pour la Nouvelle-Calédonie	3
● La sécurité transfusionnelle	4
● Le sang, sa composition et ses fonctions	5
● Les différents types de dons	5
● Les groupes sanguins et les compatibilités	6
● Les pathologies soignées	6
● Le circuit d'une poche de sang	7
● Les fausses excuses	8

Donner son sang en pratique

● Où ?	9
● Quand ?	9
● Comment ?	9
● Formalités administratives	9
● Principales conditions	10
● Préparer son organisme au don	10
● Étapes d'un don de sang	11
● Principales contre-indications au don	12
● Consignes post don	14
● Fréquence des dons	14
● La convocation par SMS	14

S'engager et promouvoir le don

● Collectes de sang en partenariat avec des entreprises ou des établissements scolaires	15
● L'association des donateurs de sang	15
● Proposer ses services	15

Directeur de la publication : Dominique Cheveau - CHT Gaston-Bourret

Création maquette et réalisation : Agence On En Parle ! Tél. 23 23 80 Coordination : Agence On En Parle !

Rédaction : Le Centre de don du sang & Agence On En Parle ! 12/2017

CHIFFRES ET ENJEUX : **DONNER** SON SANG POUR **SAUVER** DES VIES

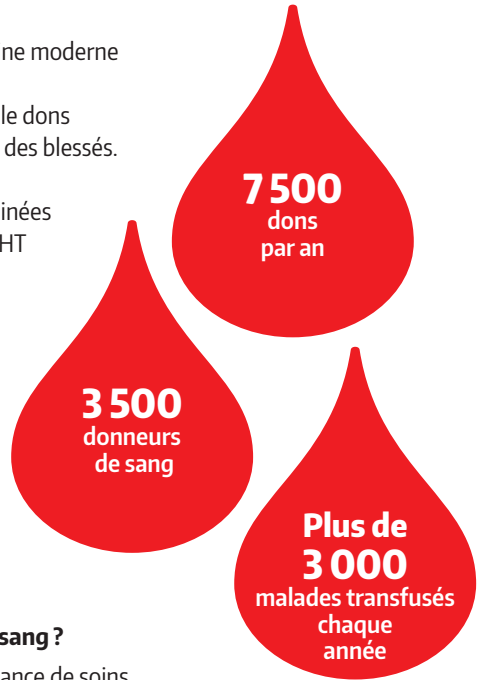
Le don du sang est indispensable, il permet à la médecine moderne de soigner et de sauver de nombreuses vies humaines.

En Nouvelle-Calédonie, chaque année, plus de sept mille dons de sang sont nécessaires pour la survie des malades et des blessés.

Les prélèvements de sang sont assurés par l'équipe du Centre de don du sang. Les poches sont ensuite acheminées au laboratoire du service de Transfusion sanguine du CHT qui analyse les poches, les stocke et les distribue.

Le service de Transfusion sanguine approvisionne tous les établissements de soins publics et privés de Nouvelle-Calédonie et de Wallis-et-Futuna.

Ces besoins sont en constante augmentation.



Pourquoi a-t-on besoin de mon sang ?

La transfusion constitue la seule chance de soins des patients qui souffrent d'un déficit en composants sanguins consécutif à une maladie ou à un accident, et dont l'issue peut être fatale si un traitement substitutif n'est pas prodigué.

- Un déficit en globules rouges conduit à l'arrêt cardio-respiratoire.
- Un déficit en globules blancs conduit à des infections graves.
- Un déficit en plaquettes conduit à des hémorragies difficilement contrôlables.
- Les protéines plasmatiques sont, elles aussi, indispensables à la vie.

Le sang artificiel

Le sang a des constituants et des fonctions très complexes dont la plupart sont, à ce jour, irremplaçables.

Si la mise au point de procédés biotechnologiques permet la production de certains produits substitutifs spécifiques d'origine non-humaine, il est toujours impossible à l'heure actuelle de fabriquer artificiellement des cellules sanguines.

LA SÉCURITÉ TRANSFUSIONNELLE POUR UNE PROTECTION OPTIMALE DU RECEVEUR

Pour éviter le risque de transmission d'un virus ou d'un agent infectieux au receveur, trois mesures préventives sont systématiquement pratiquées :

- la contre-indication des personnes susceptibles d'avoir été exposées à des risques de contamination. Cette mesure pourra être prise par le médecin au cours de l'entretien fondé sur une relation de confiance avec le donneur ;
- le dépistage systématique de certaines maladies (hépatites B et C, VIH, syphilis) pour chaque don de sang ;
- l'exclusion de toute utilisation des prélèvements suspects.

La transfusion sanguine et la sécurité transfusionnelle

La transfusion sanguine consiste à apporter sélectivement au patient le constituant du sang qui lui manque, en évitant toute contamination virale, bactérienne ou parasitaire.

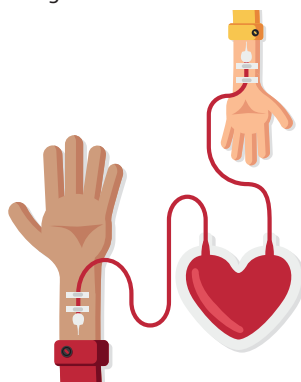
Le respect absolu des règles de compatibilité entre donneur et receveur s'impose afin d'éviter les accidents immunologiques graves.

La sécurité, l'hygiène et la qualité des produits sanguins sont assurées par le respect des bonnes pratiques et grâce aux nombreux contrôles effectués sur ces produits.

Le suivi du patient pendant et après la transfusion garantit son état de santé.

Une protection optimale du donneur

Le donneur est protégé de tout risque de contamination lors du don grâce à l'utilisation de matériel stérile et à usage unique.



La valeur éthique du don

Le don du sang est fondé sur :

- l'anonymat : seul le service de Transfusion sanguine du CHT (dont fait partie le Centre de don du sang) connaît les identités du donneur et du receveur et les données les concernant ;
- le bénévolat : le don ne peut être rémunéré sous quelque forme que ce soit ;
- le volontariat : le don du sang est un acte librement accompli, sans aucune contrainte ;
- le non-profit : le sang et les produits sanguins ne peuvent être sources de profit.

LE SANG, SA **COMPOSITION** ET SES **FONCTIONS**

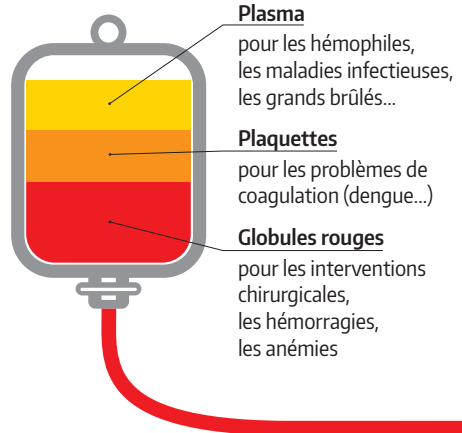
Le sang représente 1/13^e du poids total du corps humain. Il est composé à 55 % d'un liquide jaune, le plasma, dans lequel flottent des cellules :

- **les globules rouges** transportent l'oxygène des poumons aux tissus et captent le gaz carbonique qui est éliminé ensuite par les voies respiratoires ;
- **les globules blancs** défendent l'organisme contre les agressions des microbes (bactéries, virus...);
- **les plaquettes** empêchent le saignement en colmatant les lésions des vaisseaux.

Le plasma contient aussi des protéines diverses dont les immunoglobulines, l'albumine et les fractions coagulantes.

Le déficit d'un de ces composants entraîne diverses pathologies telles qu'une anémie, une hémorragie ou une diminution des défenses immunitaires de l'organisme.

Les différents composants d'une poche de sang et leur utilité



Les différents types de don en Nouvelle-Calédonie

▶ Le don du sang dit "total"

C'est la forme de don la plus courante. Tous les composants du sang - globules rouges, plasma et plaquettes - sont prélevés en même temps et ensuite séparés.

Le prélèvement, de 380 à 480 ml de sang, dure une dizaine de minutes.

Le donneur doit avoir entre 18 et 70 ans et peut donner jusqu'à 6 fois par an pour un homme et 4 fois pour une femme, avec un intervalle de temps d'au moins 8 semaines entre deux dons.

▶ La cytophérèse

Elle consiste à prélever uniquement les plaquettes d'un donneur grâce à un appareil automatisé.

La cytophérèse permet de fournir aux malades souffrant de troubles hémorragiques des quantités importantes de plaquettes.

Elle peut durer de 1h à 2h30 environ en fonction des paramètres sanguins, du poids et de la taille du donneur. Ce dernier doit avoir déjà donné plusieurs fois du sang total et avoir entre 18 et 65 ans. Il peut donner des plaquettes jusqu'à 12 fois par an, avec un intervalle minimum de 1 mois entre deux dons.

▶ La plasmaphérèse

Elle consiste à prélever uniquement le plasma d'un donneur grâce à un appareil automatisé.

Le produit obtenu est utilisé pour les grandes hémorragies ou en cas de problèmes de coagulation. Le prélèvement dure environ 45 minutes pour trois poches de plasma. Le donneur doit avoir donné plusieurs fois du sang total, avoir entre 18 et 65 ans. Il peut donner jusqu'à 24 fois par an.

LES GROUPES SANGUINS ET LES COMPATIBILITÉS

Les groupes sanguins

Ce sont surtout les globules rouges qui en portent les marqueurs.

Ceux-ci ont été classés selon différents systèmes dont les plus connus sont A-B-O et Rhésus.

En Nouvelle-Calédonie, ils se répartissent selon le tableau suivant :

		0	A	B	AB
Rh	+	39,27 %	42,09 %	10,03 %	3,42 %
	-	2,30 %	2,20 %	0,50 %	0,20 %

Les compatibilités

Tableau de compatibilité ABO et Rhésus

		Donneurs							
		0 +	0 - Donneur universel	A +	A -	B +	B -	AB +	AB -
Receveurs	0 +	✓	✓						
	0 -		✓						
	A +	✓	✓	✓	✓				
	A -		✓		✓				
	B +	✓	✓			✓	✓		
	B -		✓				✓		
	AB + Receveur universel	✓	✓	✓	✓	✓	✓	✓	✓
	AB -		✓		✓		✓		✓

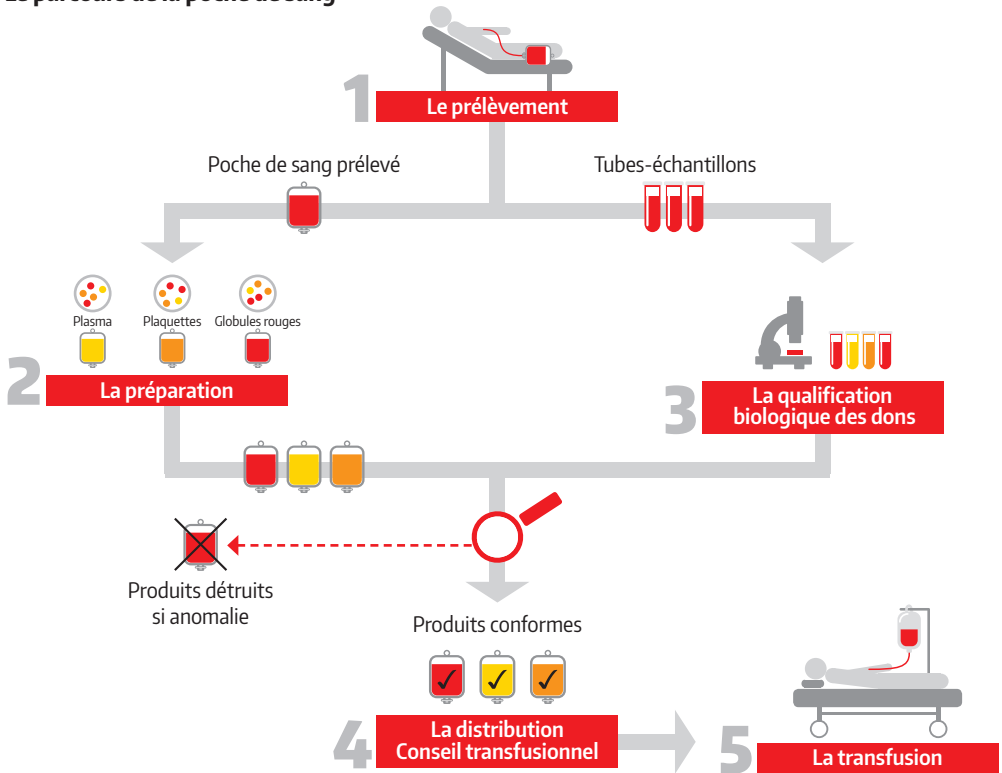
Les pathologies soignées

Il existe de nombreuses situations où les malades ont besoin d'être transfusés :

- Situations aiguës : hémorragies (accidents de la route, accouchements, interventions chirurgicales...), infections sévères (dengue, leptospirose...)
- Situations chroniques : certains cancers, insuffisance rénale...

LE CIRCUIT DU SANG PRÉLEVÉ

Le parcours de la poche de sang



Le sang prélevé n'est jamais transfusé directement à un patient. Il suit un parcours selon des procédures extrêmement rigoureuses : les échantillons sanguins recueillis dans les tubes-échantillons lors du prélèvement sont soumis à une série d'analyses. On détermine notamment le groupe sanguin qui permet d'établir la carte de donneur de sang qu'il est conseillé de porter constamment sur soi. En cas d'anomalie, le donneur est personnellement et confidentiellement avisé par le service de Transfusion sanguine du CHT Gaston-Bourret. En l'absence d'anomalie biologique, le sang est utilisé après avoir été séparé en ses différents constituants et peut donc être transfusé en toute sécurité au receveur.

La conservation des produits sanguins

Leur durée de vie est courte : 42 jours pour les globules rouges et 5 jours pour les plaquettes. Le plasma, qui se congèle, peut se conserver 1 an.

LES FAUSSES EXCUSES POUR NE PAS DONNER SON SANG

Chacun d'entre nous sait qu'il faut donner son sang.

Parfois, on se cherche des fausses excuses ou de mauvaises raisons.

Voici celles qui reviennent le plus souvent...

“ J'ai peur des piqûres ”

Cela est bien compréhensible, mais le don n'est pas plus douloureux qu'une prise de sang, car l'aiguille qui sert au prélèvement est siliconée. Les donateurs sont les premiers étonnés.

“ J'ai peur de m'évanouir ”

Il n'y a aucune raison médicale pour que le don vous cause un malaise, d'autant plus que le donneur mange et s'hydrate avant et après le don.

“ J'ai peur d'attraper des maladies ”

Aucun risque : le matériel de prélèvement est stérile et à usage unique.

“ Mon sang va me manquer ”

Le corps humain contient en moyenne 4,5 litres de sang qui se régénère constamment. Le don ne représente que 10 % de ce volume.

“ Je prends des médicaments ”

Certains médicaments ne contre-indiquent pas le don du sang. Parlez-en au médecin lors de l'entretien précédant le don.

“ Il y a assez de personnes qui donnent ! ”

C'est faux. Nous avons sans cesse besoin de nouveaux donateurs. Les besoins augmentent constamment et certains donateurs ne peuvent plus donner.

“ Je n'ai pas le temps ”

45 minutes à donner ! Pour une cause aussi généreuse, il est facile de trouver le temps.

“ Mon groupe sanguin n'est pas rare ”

Nous avons besoin de tous les groupes et nous retrouvons la même diversité de groupes sanguins chez les receveurs et les donateurs. Les besoins sont donc variés.

“ Je n'y pense tout simplement pas ”

C'est honnête de le reconnaître ! Maintenant que vous avez lu cette brochure, il ne vous reste plus qu'à y penser...

“ Il m'arrive de fumer du cannabis ou de boire du kava ”

Les dons sont possibles dans certains cas, discutez-en avec le médecin !

“ La coutume ”

Il ne semble pas y avoir d'interdit. Plusieurs chefs coutumiers donnent leur sang.

“ Tout le monde va savoir ”

Non ! Le Centre de don du sang est tenu au secret professionnel.



**Au Centre de Don du Sang, qui reste au centre ville,
1 bis rue d'Austerlitz à Pacifique Arcade, Nouméa**

Pour tous renseignements

Tél. : N° gratuit 055 100

Email : contact@dondusang.nc

Horaires des prélèvements

du lundi au jeudi de 7h15 à 14h,

le vendredi et la veille de jours fériés de 7h15 à 12h

▶▶▶ *En cas de problèmes de santé,
pensez à apporter les documents
tels que carnet de santé,
carnet vert, compte-rendu,
résultats de prise de sang,
noms des médicaments...*

Les formalités administratives

D'un point de vue administratif, seules quelques formalités simples sont à respecter :

- si c'est votre premier don, présentez-vous avec une pièce d'identité :
carte nationale d'identité, passeport ou titre de séjour ;
- vous devez disposer d'une adresse en Nouvelle-Calédonie pour recevoir
des informations ou des documents de la part du Centre de don du sang ;
- vous devez parler correctement la langue française pour comprendre les questions
posées lors de l'entretien précédant le don et être capable d'alerter le Centre
de don du sang sur une infection (ou un oubli) après le don.

Il n'est pas obligatoire de disposer d'une carte de groupe sanguin.

Cependant, si vous avez déjà effectué un ou plusieurs dons et que vous possédez
une carte de donneur, vous pouvez vous en munir à chaque don.

LES **CONDITIONS** POUR DONNER SON SANG

Quelques informations indispensables pour donner son sang dans les meilleures conditions possibles et en toute sérénité.

Le don de sang est ouvert aux personnes âgées de 18 à 70 ans, en bonne santé, en forme et pesant au moins 50 kilos.

Il est difficile de répondre de manière exhaustive à la question de l'éligibilité au don.

En effet, c'est l'entretien réalisé avant chaque don avec le médecin du don qui déterminera si le don est possible ou non.

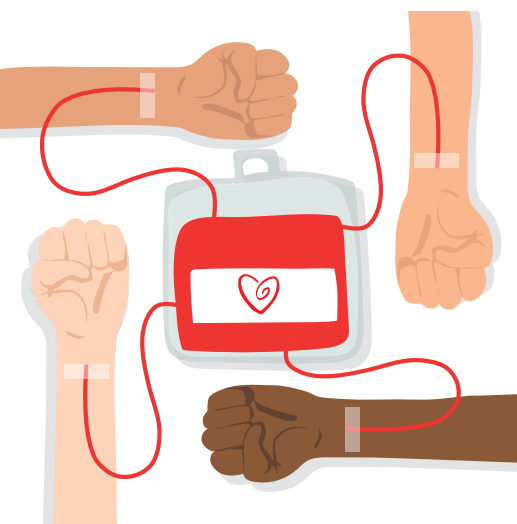
De manière simple, il se peut que certains éléments vous empêchent de donner aujourd'hui, mais vous le permettent demain et inversement.



Préparer son organisme au don du sang

Avant de donner votre sang, vous devez respecter quelques conseils pratiques :

- Assurez-vous d'être en forme : ne donnez pas lorsque vous vous sentez fatigué(e), si vous ressentez une gêne ou une douleur ;
- **Ne pas être à jeun** : prenez un petit-déjeuner ou un déjeuner équilibré ;
- Hydratez-vous régulièrement : buvez 500 ml d'eau au moment du don et 2 litres d'eau en tout sur la journée, même si vous ne ressentez pas la soif ;
- Ne pas boire de boisson alcoolisée dans les heures qui précèdent le don, car la tolérance au don est moins bonne et l'alcool sera transmis au receveur.



▶▶▶ **Le don du sang, geste généreux et désintéressé, est à ce jour la seule chance de soins pour les patients souffrant d'un déficit en composants sanguins.**

LES ÉTAPES DU DON DU SANG

La durée totale de ces 5 étapes est d'environ une heure.

Il est recommandé de ne pas venir à jeun et de bien boire avant et après le don.



Vous êtes accueilli(e) par un(e) secrétaire.



Vous remplissez le questionnaire.



Vous passez un entretien prédon afin de déterminer votre aptitude au don.



Le prélèvement dure de 7 à 10 minutes et permet de prélever entre 380 et 480 ml de sang.



Après votre don, vous restez sous la surveillance de l'équipe médicale dans l'espace repos où une collation vous est offerte. Après un don, il est important de boire beaucoup et de manger.

Chaque prélèvement est obligatoirement précédé d'un **entretien médical** et d'un examen clinique.

Cet examen, effectué par un médecin, est orienté plus spécialement sur le dépistage des maladies transmissibles, dans un souci de protection du receveur, ainsi que sur la recherche des affections contre-indiquant le prélèvement, dans l'intérêt du donneur. Après avoir vérifié votre identité, l'infirmière vous installe dans un fauteuil confortable. Elle pose un garrot sur votre bras, choisit la veine la mieux adaptée et procède au prélèvement. Pendant toute la durée de celui-ci (10 minutes environ), la poche repose sur un agitateur qui mélange mécaniquement le sang à de l'anticoagulant contenu dans cette poche.

Serrer et desserrer le poing permet de faciliter l'écoulement du sang.

Des échantillons sont également prélevés afin de pouvoir effectuer les différents tests de dépistage obligatoires et les analyses.

L'infirmière veille constamment au bon déroulement de l'opération.

Après le prélèvement, vous devez observer un repos d'environ 10 minutes, à l'issue duquel une collation vous est proposée.

Une fois le repos observé, vous ne devez ressentir aucun malaise, ni faiblesse physique.

Le volume sanguin normal se reconstitue dans les quelques heures suivant le prélèvement à condition de bien vous hydrater.

Un entretien médical confidentiel

Malgré sa brièveté, cet entretien abordera nécessairement certains aspects de la vie du donneur (antécédents médicaux, sexualité...). C'est une étape essentielle pour garantir la plus grande sécurité possible, pour le receveur comme pour le donneur.

LES PRINCIPALES **CONTRE-INDICATIONS**

Donner son sang est un acte généreux, solidaire et citoyen.

Donner est un acte responsable.

Il faut rigoureusement s'abstenir de donner dans toute situation susceptible de nuire au receveur, comme par exemple lui transmettre une maladie. La sincérité des réponses lors du questionnaire ou de l'entretien médical est essentielle pour garantir la sécurité des donneurs et des receveurs. Les analyses biologiques réalisées ne peuvent pas détecter une contamination récente ; c'est pourquoi certains délais sont à respecter pour être sûr de détecter un microbe. Enfin, le don du sang ne doit jamais être réalisé pour bénéficier d'un test de dépistage.



Les contre-indications liées à des actes de soin, un état de santé ou des antécédents médicaux :

- Toute pathologie susceptible de menacer la santé du donneur à l'occasion d'un don
- Anémie
- Antécédent de paludisme (jusqu'à 3 ans après la dernière crise et tant qu'il y a persistance des anticorps)
- Certains vaccins datant de moins de 4 semaines (BCG, fièvre jaune, rougeole, rubéole, oreillons, hépatite B)
- Intervention chirurgicale ou examen endoscopique dans les 4 derniers mois
- Soins dentaires datant de moins d'une semaine, en raison d'un risque de passage de bactéries dans le sang (traitement d'une carie, détartrage, extraction dentaire ou traitement de racine)
- Infections graves transmissibles par le sang : hépatites, VIH, syphilis...
- Infections même banales (gastro, rhume, grippe...) ou fièvre datant de moins de 2 semaines
- Prise de certains médicaments, notamment les médicaments dits tératogènes
- Traitement par hormones de croissance avant 1989
- Antécédent de transfusion sanguine



Les contre-indications liées à des pratiques personnelles :

- Tatouages, maquillage permanent ou piercings (boucles d'oreilles comprises) datant de moins de 4 mois
- Acupuncture ou mésothérapie si elles n'ont pas été réalisées avec des aiguilles personnelles ou à usage unique dans les 4 derniers mois
- Prises de drogues ou de substances dopantes par voie intraveineuse ou intramusculaire



LES PRINCIPALES **CONTRE-INDICATIONS**

Les contre-indications liées à des pratiques sexuelles :

- Relation sexuelle avec plusieurs partenaires au cours des 4 derniers mois
- Relation sexuelle avec un partenaire ayant lui-même eu plus d'un partenaire sexuel dans les 4 derniers mois
- Relation sexuelle avec un partenaire ayant une sérologie positive pour le VIH, l'hépatite virale B ou C
- Relation sexuelle avec un partenaire ayant utilisé des drogues ou des substances dopantes ou ayant eu une relation sexuelle en échange d'argent ou de drogue
- Homme ayant eu des rapports sexuels avec un homme

Les contre-indications liées aux voyages

De retour de certaines destinations, il faut respecter un délai de 1 à 4 mois avant de faire un don du sang.

C'est le temps nécessaire pour être sûr de détecter une infection contractée lors du voyage et de protéger au mieux le receveur.

Quelques cas particuliers

- Diabète : La réponse diffère en fonction du type de diabète et des éventuelles complications liées au diabète. Les diabétiques ayant un traitement par insuline ne peuvent pas donner leur sang.
- Les personnes allergiques peuvent donner leur sang. Les cas d'allergie à un produit utilisé au moment du prélèvement, le désinfectant par exemple, ou des symptômes visibles le jour du don peuvent cependant présenter des contre-indications. Pensez à le signaler lors de l'entretien médical.
- Pour éviter tout risque de carence, une femme enceinte ne peut pas donner son sang. Après un accouchement, il faut respecter un délai d'attente de 6 mois.
- Enfin, le don du sang est possible pendant les règles ; si elles sont abondantes, il faut le signaler lors de l'entretien médical.

LES **CONSIGNES** À RESPECTER APRÈS UN DON

Juste après le don, nous vous demandons de rester sous surveillance au Centre une quinzaine de minutes pour vous reposer et vous hydrater. N'hésitez pas à nous signaler toute sensation anormale (fatigue, vertiges...). Un repos supplémentaire peut être nécessaire pour certains.







Le reste de la journée, vous devez :

- Boire régulièrement de l'eau (2 litres en tout le jour du don), même si vous ne ressentez pas la soif ;
- Éviter les activités physiques pendant une durée de 8 heures. Donner son sang peut nuire à la performance d'activités physiques intenses durant plusieurs jours : parlez-en au médecin lors de l'entretien médical.

En cas de faiblesse, asseyez-vous et placez la tête entre vos genoux ou allongez-vous avec les jambes surélevées pendant quelques minutes. Selon la nature de votre travail ou du sport que vous pratiquez, vous pouvez avoir besoin d'un délai supplémentaire avant de retourner à vos activités.

▶▶▶ *Dans les 15 jours qui suivent le don : n'oubliez pas de nous signaler toute infection, même si elle vous paraît banale : rhume, grippe, fièvre, gastro-entérite, dengue...
À tout moment, contactez-nous si vous voulez apporter un complément d'information : prise non signalée de médicaments, erreur sur une date, voyage récent...
Pensez aussi à nous communiquer vos changements d'adresse ou de contact téléphonique.*

La fréquence des dons

Dernier don	Délai du prochain don		
	Sang total 	Plasma 	Plaquettes 
Sang total 	8 semaines	2 semaines	4 semaines
Plasma 	2 semaines	2 semaines	2 semaines
Plaquettes 	4 semaines	2 semaines	4 semaines

Les femmes peuvent donner leur sang jusqu'à 4 fois par an et les hommes jusqu'à 6 fois, avec un minimum de 2 mois d'intervalle pour un don de sang "total".

Les plaquettes peuvent être données 12 fois par an avec un délai d'un mois entre deux dons, et le plasma jusqu'à 24 fois par an.

Convocation pour un prochain don

Après votre premier don, l'équipe du Centre a l'habitude de vous convoquer par SMS, selon les besoins et selon votre éligibilité. Si vous recevez un SMS, c'est que vous êtes dans les délais pour donner et que l'on a besoin spécifiquement de votre groupe. On peut aussi vous contacter par téléphone ou par mail. Et n'hésitez pas à nous dire si vous ne souhaitez pas être contacté.

S'ENGAGER ET PROMOUVOIR LE DON

Les collectes en entreprises et établissements scolaires

Des collectes sont organisées régulièrement dans les lycées, les entreprises et les collectivités qui le souhaitent. Une partie de l'équipe du Centre se déplace en camion avec le matériel nécessaire (à installer dans une salle de collecte), tandis que l'autre partie continue à accueillir les donateurs au CDS. Toutes les demandes ne peuvent malheureusement pas être satisfaites par manque de personnel. La priorité est donc donnée aux établissements scolaires avec une stratégie d'éducation au don, où les élèves majeurs qui effectueront leur premier don deviendront, nous l'espérons, des donateurs réguliers.

Il est également possible d'organiser des collectes au Centre de don du sang pour des collectivités ou des associations qui peuvent se déplacer en groupe.

Des créneaux horaires sont réservés aux donateurs qui s'inscrivent à l'avance.

L'ADSBNC, association des donateurs de sang bénévoles de Nouvelle-Calédonie

L'association regroupe des personnes, donateurs ou pas, qui souhaitent agir pour la promotion du don du sang.

Son objectif affiché : sensibiliser la population calédonienne et promouvoir le don du sang en participant toute l'année à diverses manifestations, dont la goutte de sang géante en partenariat avec de nombreuses sociétés locales.

L'ADSBNC organise également des concours d'affiches, de poèmes ou de vidéos auprès des lycées.



ADSBNC

F.O.L. ● BP 300 ● 98845 Nouméa Cedex

Tél. : 81 52 94 ● mail : adsbnc.98800@gmail.com ● www.adsbnc.org

Et pour rester informé, retrouver l'association sur Facebook :

DonduSang NCalédonie@adsbnc98800

Proposer ses services

Vous souhaitez proposer votre aide de façon individuelle ou collective, ponctuelle ou pérenne, améliorer le confort des donateurs, promouvoir le don du sang auprès de votre entreprise ou de vos amis, faire des suggestions... N'hésitez pas à nous contacter, nous sommes à votre disposition.

RÉSERVES INSUFFISANTES
DONNEZ
VOTRE SANG.



**NOUS EN AVONS BESOIN
POUR LA NOUVELLE-CALÉDONIE !**
N° GRATUIT 055 100 dondusang.nc

CENTRE DE DON DU SANG

TOURS PACIFIQUE ARCADE - 1 bis, rue d'Austerlitz - Nouméa

De 7h15 à 14h00, du lundi au jeudi

De 7h15 à 12h00, les vendredis et veilles de jours fériés